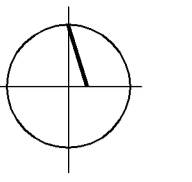
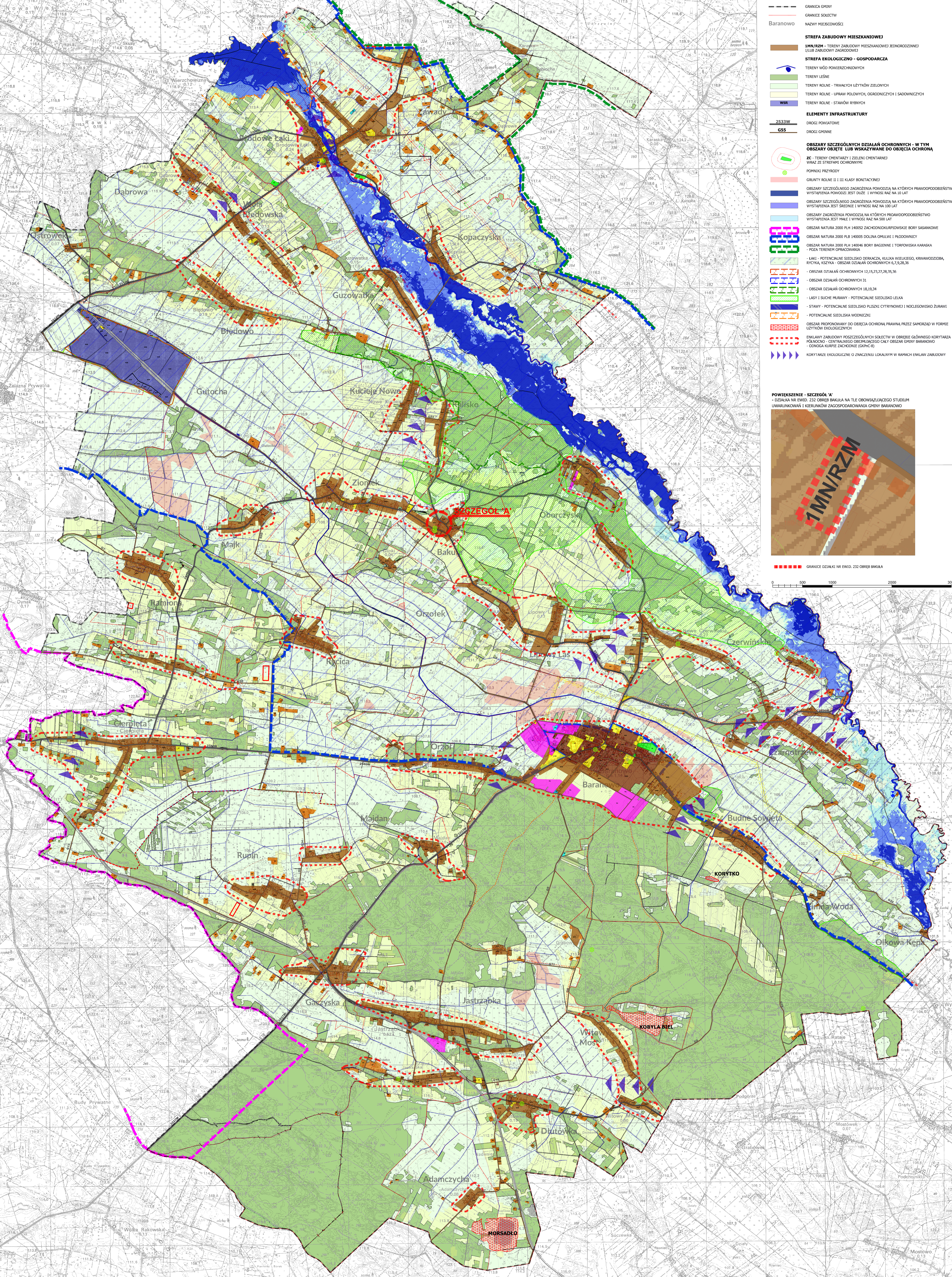


PROGNOZA ODDZIAŁYWANIA NA ŚRODOWISKO DO PROJEKTU ZMIANY MIEJSCOWEGO PLANU ZAGOSPODAROWANIA PRZESTRZENNEGO GMINY BARANOWO W OBRĘBIE BAKUŁA DLA TERENU DZIAŁKI NR EWID. 232



SKALA 1:15 000



- OZNACZENIA OGÓLNE**
- GRANICE GMINY
 - GRANICE SOLECYW
 - Baranowo
 - NAMWY MIEJSCOWOŚCI
- STREFA ZABUDOWY MIESZKANIOWEJ**
- 1MN/RZM - TERENY ZABUDOWY MIESZKANIOWEJ JEDNORODZINNEJ
- STREFA EKOLOGICZNO - GOSPODARCZA**
- TERENY WÓD POWIERZCHNIOWYCH
 - TERENY LEŚNE
 - TERENY ROLNE - TRWAŁYCH UŁYTKÓW ZIELONYCH
 - TERENY ROLNE - UPRAW PÓLNYCH, OGRODNICZYCH I SĄDOWNICZYCH
 - TERENY ROLNE - STAWIÓW RYBNYCH
- ELEMENTY INFRASTRUKTURY**
- 2533W - DROGI POWIATOWE
 - G55 - DROGI GMINNE
- OBSZARY SZCZEGÓLNYCH DZIAŁAŃ OCHRONNYCH - W TYM OBSZARY OBJĘTE LUB WSKAZYWANE DO OBJĘCIA OCHRONY**
- ZC - TERENY OCHRONY I ZIELENI CHENTARNEJ WRAZ ZE STREZAMI OCHRONNYMI
 - POMNIKI PRZYRODY
 - GRUNTY ROLNE II I III KLASY BONTACYJNEJ
 - OBSZARY SZCZEGÓLNEGO ZAGROZENIA POWODZIĄ NA KTÓRYCH PRAWDOPODOBIEŃSTWO WYSTĄPIENIA JEST WYSOKIE I WYNIOSI RAZ NA 10 LAT
 - OBSZARY SZCZEGÓLNEGO ZAGROZENIA POWODZIĄ NA KTÓRYCH PRAWDOPODOBIEŃSTWO WYSTĄPIENIA JEST ŚREDNIE I WYNIOSI RAZ NA 100 LAT
 - OBSZARY ZAGROZENIA POWODZIĄ NA KTÓRYCH PRAWDOPODOBIEŃSTWO WYSTĄPIENIA JEST MAŁE I WYNIOSI RAZ NA 500 LAT
 - OBSZAR NATURA 2000 PLH 140052 ZACHODNIOKURPIOWSKIE BORY SASANKOWE
 - OBSZAR NATURA 2000 PLH 140005 DOLINA OMIŁWE I PŁODOWNICY
 - OBSZAR NATURA 2000 PLH 140006 BORY BAGIENNE I TORFOWISKA KARASKA - POZA TERENEM OPRACOWANIA
 - ŁĄKI - POTENCJALNE SIEDLISKO DERKACZA, KULIKA WIELKIEGO, KRWAWODZIÓBA RYCYKA, KSZYKA - OBSZAR DZIAŁAŃ OCHRONNYCH 6,7,9,28,36
 - OBSZAR DZIAŁAŃ OCHRONNYCH 12,15,23,27,28,35,36
 - OBSZAR DZIAŁAŃ OCHRONNYCH 31
 - OBSZAR DZIAŁAŃ OCHRONNYCH 18,19,34
 - LASY I SUKHE MURAWY - POTENCJALNE SIEDLISKO LEJKA
 - STAWY - POTENCJALNE SIEDLISKO PUSZKI CYTRYNOWEJ I NOCLEWISKO ŻURAWI
 - POTENCJALNE SIEDLISKO WODNICZKI
 - OBSZAR PROPONOWANY DO OBJĘCIA OCHRONY PRAWNA PRZEZ SAMORZĄD W FORMIE UŁYTKÓW EKOLOGICZNYCH
 - ENKLAWY ZABUDOWY POSZCZEGÓLNYCH SOLECYW W OBRĘBIE GŁÓWNEGO KORYTARZA PŁASKOWO - CENTRALNEGO OGRANICZAJĄCEGO CAŁY OBSZAR GMINY BARANOWO
 - ODNOGA KURPIE ZACHODNIE (GKPC-8)
 - KORYTARZE EKOLOGICZNE O ZNACZENIU LOKALNYM W RAMACH ENKLAW ZABUDOWY

