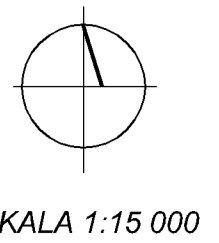
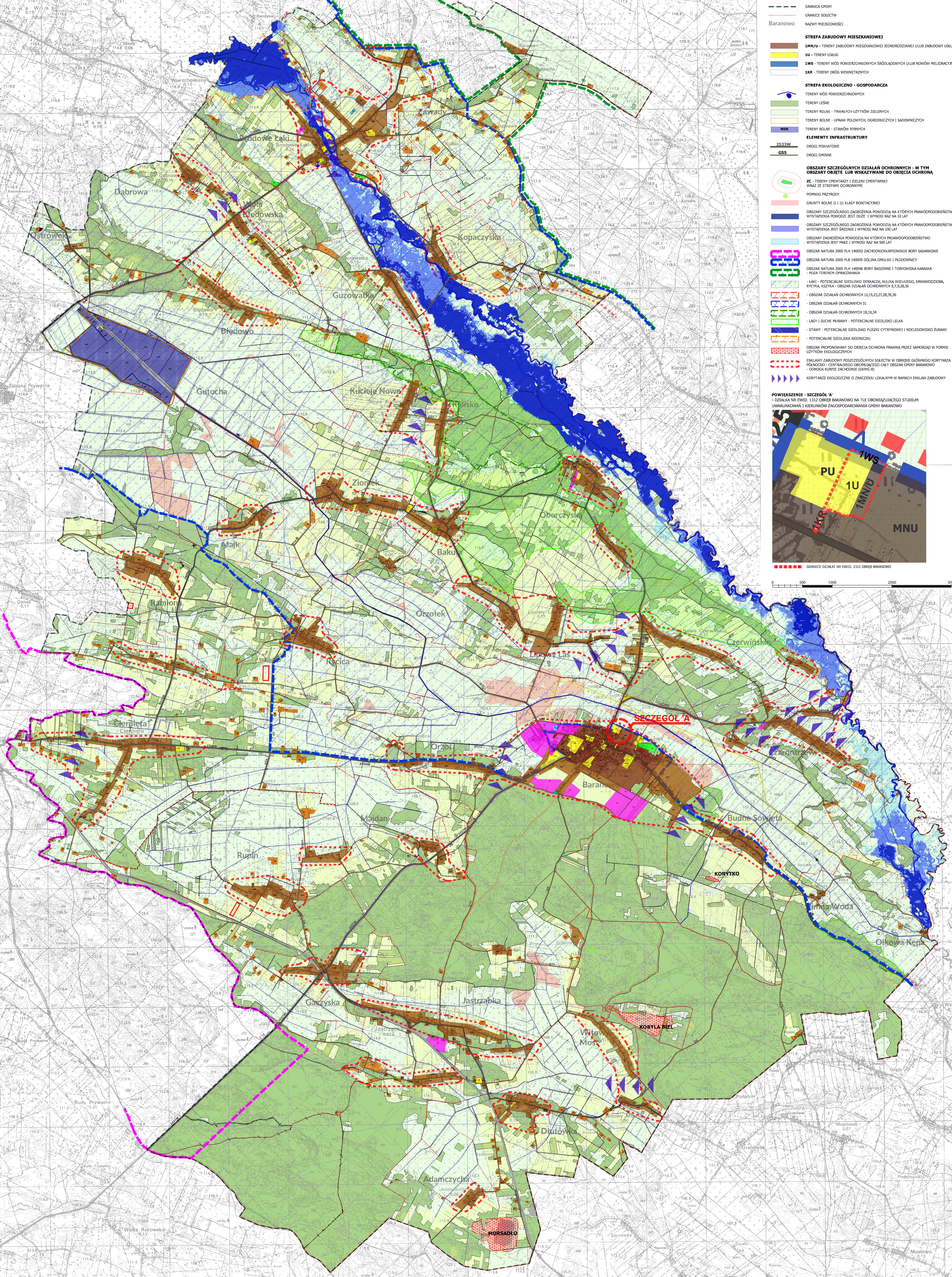


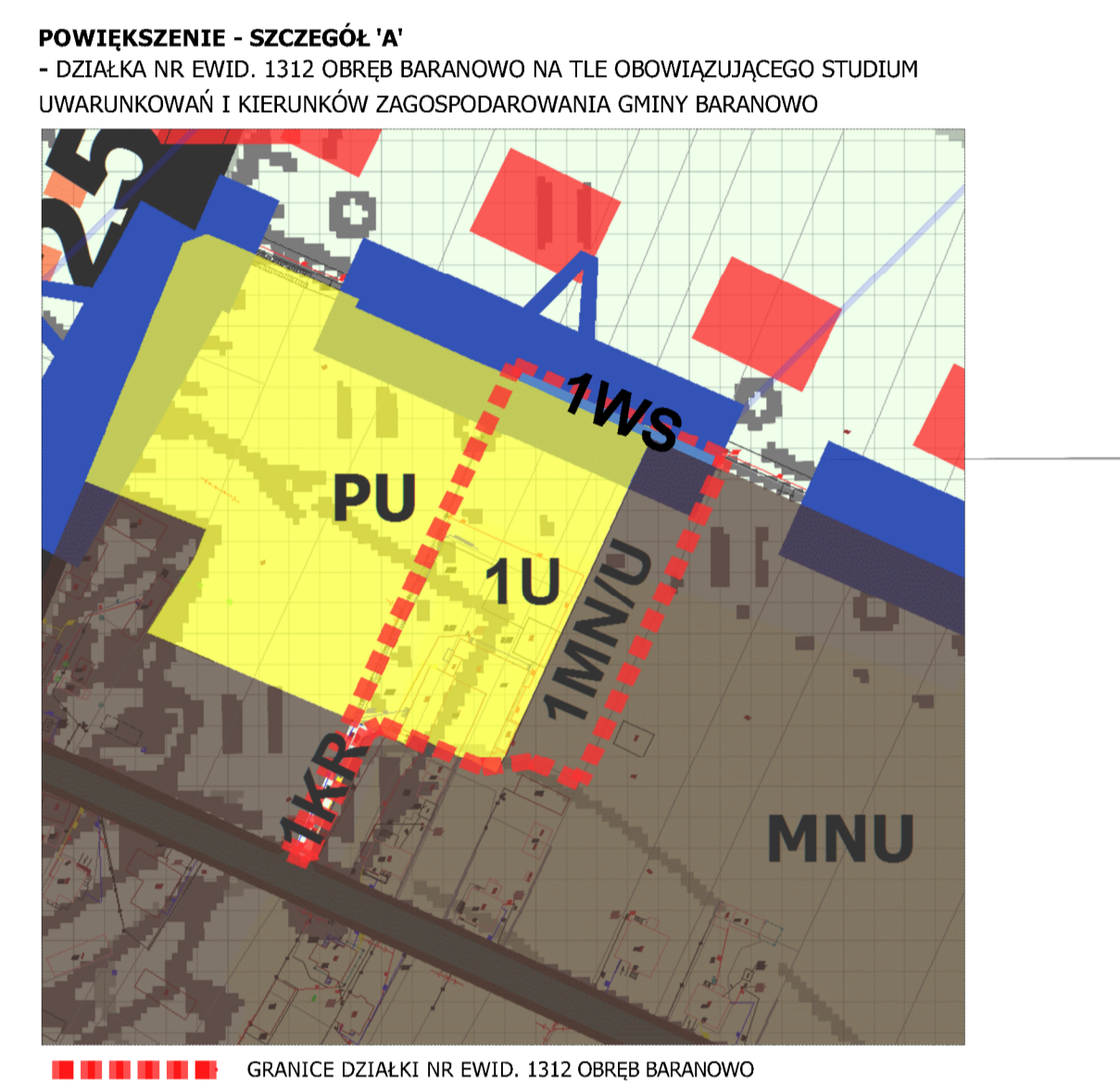
PROGNOZA ODDZIAŁYWANIA NA ŚRODOWISKO DO PROJEKTU ZMIANY MIEJSCOWEGO PLANU ZAGOSPODAROWANIA PRZESTRZENNEGO GMINY BARANOWO W OBRĘBIE BARANOWO DLA TERENU DZIAŁKI NR EWID. 1312



SKALA 1:15 000



- OZNACZENIA OGÓLNE**
- GRANICA GMINY
 - GRANICE SOLEKTÓW
 - Baranowo
 - NAMWY MIEJSCOWOŚCI
- STREFA ZABUDOWY MIESZKANIOWEJ**
- 1MN/U - TERENY ZABUDOWY MIESZKANIOWEJ JEDNORODZINNEJ LUB ZABUDOWY USŁUG
 - 1U - TERENY USŁUG
 - 1WS - TERENY WÓD POWIERZCHNIOWYCH ŚRODOPADKOWYCH LUB RÓWÓW MELIORACYJNYCH
 - 1KR - TERENY ODÓG WĘWNETRZNYCH
- STREFA EKOLOGICZNO - GOSPODARCA**
- TERENY WÓD POWIERZCHNIOWYCH
 - TERENY LEŚNE
 - TERENY ROLNE - TRZYKRAJOWE UŁYTKÓW ZIELONYCH
 - TERENY ROLNE - UPRAWY POŁOWYCH, OGRÓDNICZYCH I SĄDOWNICZYCH
 - WSR - TERENY ROLNE - STAWÓW RYBNYCH
- ELEMENTY INFRASTRUKTURY**
- 2533W - DROGI POWIATOWE
 - G55 - DROGI GMINNE
- OBSZARY SZCZEGÓLNYCH DZIAŁAŃ OCHRONNYCH - W TYM OBSZARY OBJĘTE LUB WSKAZIWANE DO OBJĘCIA OCHRONĄ**
- ZC - TERENY CHENTAZNY I ZIELENI CMENTARNEJ WRAZ ZE STREFĄ OCHRONNYM
 - POMNIKI PRZYRODY
 - GRUNTY ROLNE II I III KLASY BIONTACYJNEJ
 - OBSZARY SZCZEGÓLNEGO ZAGROZĘCIA POWODZI NA KTÓRYCH PRAWDOPODOBIEŃSTWO WYSTĄPIENIA POWODZI JEST DUŻE I WYNIOSI RAZ NA 10 LAT
 - OBSZARY SZCZEGÓLNEGO ZAGROZĘCIA POWODZI NA KTÓRYCH PRAWDOPODOBIEŃSTWO WYSTĄPIENIA JEST ŚREDNIE I WYNIOSI RAZ NA 100 LAT
 - OBSZARY ZAGROZĘCIA POWODZI NA KTÓRYCH PRAWDOPODOBIEŃSTWO WYSTĄPIENIA JEST MAŁE I WYNIOSI RAZ NA 500 LAT
 - OBSZAR NATURA 2000 PŁB 140052 ZACHODNIOKURPIOWSKIE BORY SASANKOWE
 - OBSZAR NATURA 2000 PŁB 140005 DOLINA OMALWE I PŁODOWNICY
 - OBSZAR NATURA 2000 PŁB 140006 BORY BAGIENNE I TORFOWSKA KARASKA - POZA TERENEM OPACZOWIA
 - LAKI - POTENCJALNE SIEDLISKO DERKACZA, KULKA WIELKIEGO, KRWAWOODZIOBA, RYCYKA, KSEZYKA - OBSZAR DZIAŁAŃ OCHRONNYCH 6,7,9,28,36
 - OBZAR DZIAŁAŃ OCHRONNYCH 12,15,23,27,28,35,36
 - OBZAR DZIAŁAŃ OCHRONNYCH 31
 - OBZAR DZIAŁAŃ OCHRONNYCH 18,19,34
 - LASY I SUKCE MURAWY - POTENCJALNE SIEDLISKO LEŁKA
 - STAWY - POTENCJALNE SIEDLISKO DERSZKA, CYTRYNOWEJ I NOCLEWISKO ŻURAWI
 - POTENCJALNE SIEDLISKO WODNICZKI
 - OBZAR PROPONOWANY DO OBJĘCIA OCHRONA PRAWNA PRZEZ SAMORZĄD W FORMIE UŻYTKÓW EKOLOGICZNYCH
 - ENKLAWY ZABUDOWY POŚCZEGÓLNYCH SOLEKTÓW W OBRĘBIE GŁÓWNEGO KORYTARZA POKONNO - CENTRALNEGO OBRĘBNEGO CAŁY OBSZAR GMINY BARANOWO
 - ODNOGA MURPE ZACHODNIE (GOKP-8)
 - KORYTARZE EKOLOGICZNE O ZNAZCZENIU LOKALNYM W RAMACH ENKLAW ZABUDOWY



GRANICE DZIAŁKI NR EWID. 1312 OBRĘB BARANOWO



SZCZEGÓL A

POWIĘKSZENIE - SZCZEGÓL A

- DZIAŁKA NR EWID. 1312 OBRĘB BARANOWO NA TLE OBIOWIAJĄCEGO STUDIUM UWARUNKOWAŃ I KIERUNKÓW ZAGOSPODAROWANIA GMINY BARANOWO

MORSADŁO

KOBYLA BIEL

KORYTKO

Budne Sowieta

Baranowo

Orzof

Orzofek

Baku

Obarczyska

Alisko

Kucieje Nowo

Guzowatka

Kopaczyska

Zawady

Podowe Łaki

Dabrowa

Ostrowek

Wierchowizna

Bandyle

Olszyny

Stara Wies

Wysze

Wysze

Wysze

Wysze

Wysze

Wysze

Wysze

Wysze

Wysze

Wysze

Wysze

Wysze

Wysze

Wysze

Wysze

Wysze

Wysze

Wysze

Wysze

Wysze

Wysze

Wysze

Wysze

Wysze

Wysze

Wysze

Wysze

Wysze

Wysze

Wysze

Wysze

Wysze

Wysze

Wysze

Wysze

Wysze

Wysze

Wysze

Wysze

Wysze

Wysze

Wysze

Wysze

Wysze

Wysze

Wysze

Wysze

Wysze

Wysze

Wysze

Wysze

Wysze

Wysze

Wysze

Wysze